



Lerchenfeldstrasse

Kirchackerstrasse

HAUS L
8 MIETWOHNUNGEN

HAUS K
8 MIETWOHNUNGEN

HAUS I
10 MIETWOHNUNGEN

BESUCHER - PARKPLÄTZE

SPIELPLATZ
BF: 170,0 m²

SPIELWIESE
BF: 190,0 m²

TIEFGARAGE 32 PLÄTZE

Im Gröttli

W — N — O

0 5 10 15 20

47860073

47860070

1418

1412

1216

1409

493

492

491

490

489

488

482

483

484

485

486

1225

1165

1163

355

364

767

801

1418

802

496

788

789

574

317

305

311

490

205

127

590

591

481

304

300

294

188

210

559

559

553

1165

1163

0.055

308

177

499

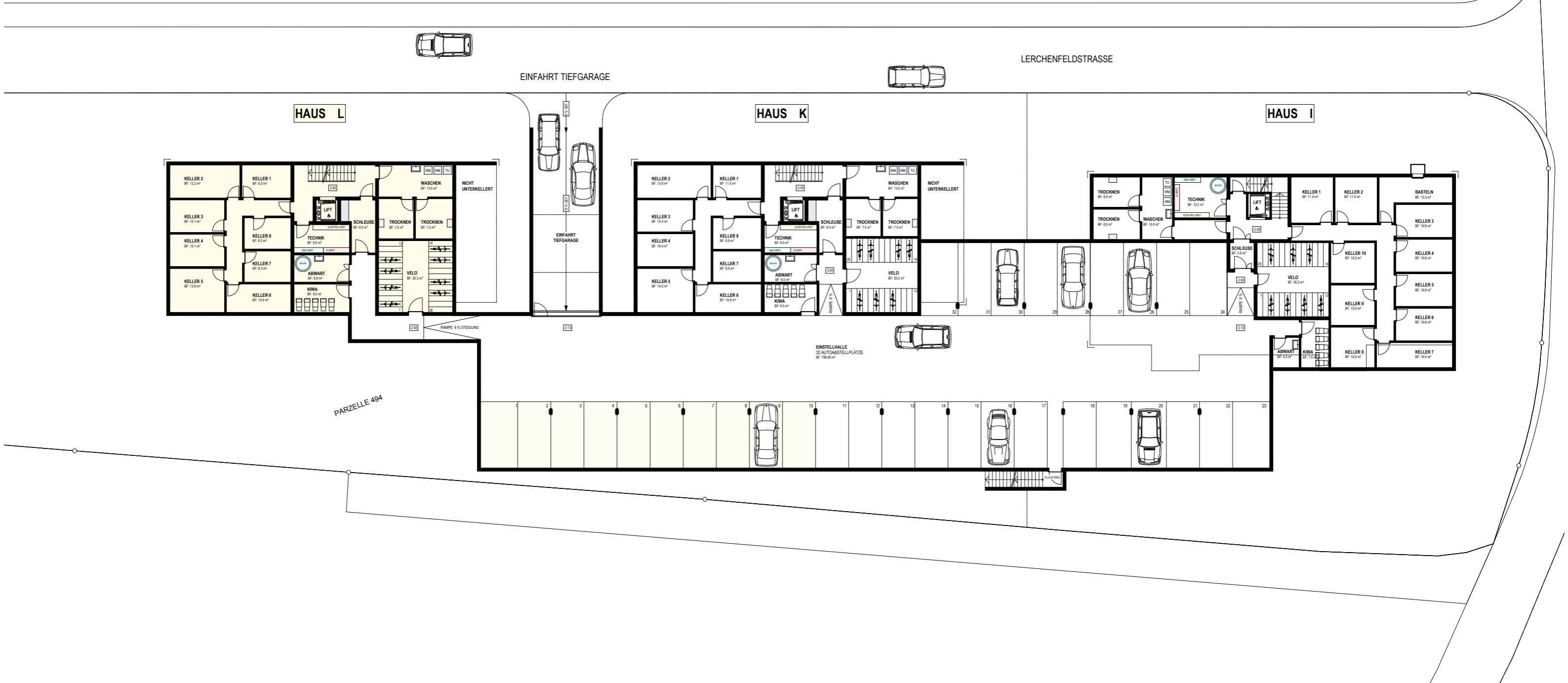
127

364

1

ÜBERBAUUNG SOMMERWIESE

TIEFGARAGE MIETWOHNUNGEN HAUS L



ÜBERBAUUNG SOMMERWIESE

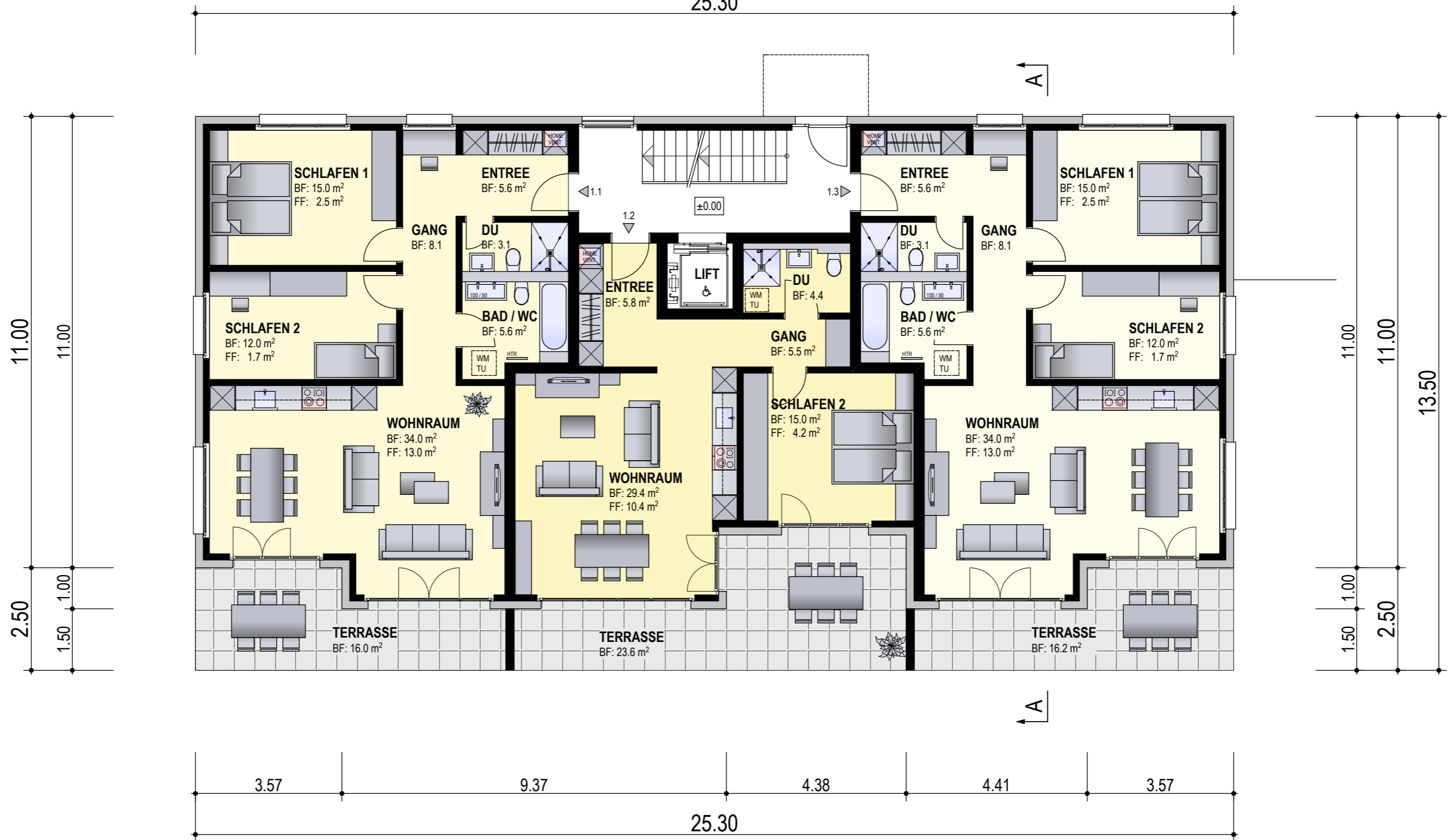
UNTERGESCHOSS MIETWOHNUNGEN HAUS L



ÜBERBAUUNG SOMMERWIESE

ERDGESCHOSS MIETWOHNUNGEN HAUS L

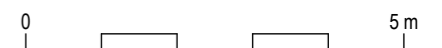
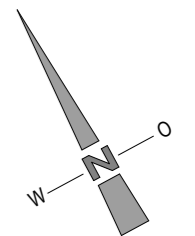
25.30



WOHNUNG NR. L 1.1	RECHTS
3 1/2 - ZIMMER - WOHNUNG	
WOHNFLÄCHE :	ca. 83.40 m ²
NETTOWOHNFLÄCHE :	ca. 87.50 m ²
TERRASSE :	ca. 16.00 m ²

WOHNUNG NR. L 1.2	MITTE
2 1/2 - ZIMMER - WOHNUNG	
WOHNFLÄCHE :	ca. 60.10 m ²
NETTOWOHNFLÄCHE :	ca. 61.90 m ²
TERRASSE :	ca. 23.60 m ²

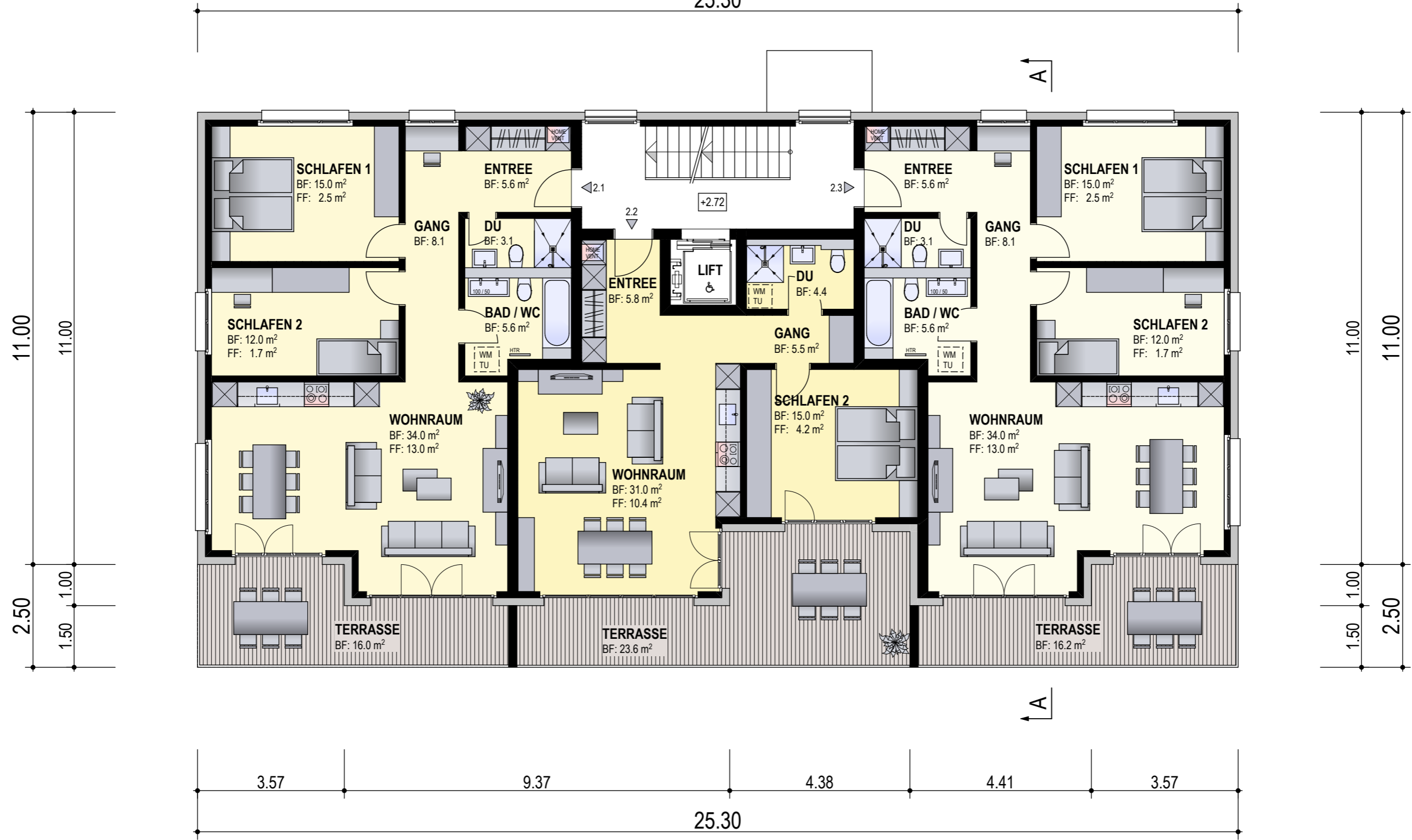
WOHNUNG NR. L 1.3	LINKS
3 1/2 - ZIMMER - WOHNUNG	
WOHNFLÄCHE :	ca. 83.40 m ²
NETTOWOHNFLÄCHE :	ca. 87.50 m ²
TERRASSE :	ca. 16.20 m ²



ÜBERBAUUNG SOMMERWIESE

OBERGESCHOSS MIETWOHNUNGEN HAUS L

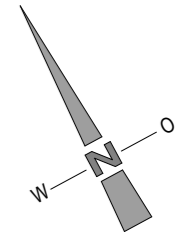
25.30



WOHNUNG NR. L 2.1	RECHTS
3 1/2 - ZIMMER - WOHNUNG	
WOHNFLÄCHE :	ca. 83.40 m ²
NETTOWOHNFLÄCHE :	ca. 87.50 m ²
TERRASSE :	ca. 16.00 m ²

WOHNUNG NR. L 2.2	MITTE
2 1/2 - ZIMMER - WOHNUNG	
WOHNFLÄCHE :	ca. 60.10 m ²
NETTOWOHNFLÄCHE :	ca. 61.90 m ²
TERRASSE :	ca. 23.60 m ²

WOHNUNG NR. L 2.3	LINKS
3 1/2 - ZIMMER - WOHNUNG	
WOHNFLÄCHE :	ca. 83.40 m ²
NETTOWOHNFLÄCHE :	ca. 87.50 m ²
TERRASSE :	ca. 16.20 m ²



ÜBERBAUUNG SOMMERWIESE

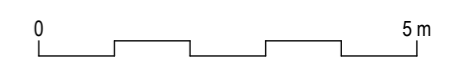
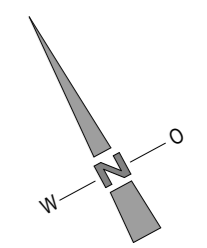
ATTIKAGESCHOSS MIETWOHNUNGEN HAUS L

25.30



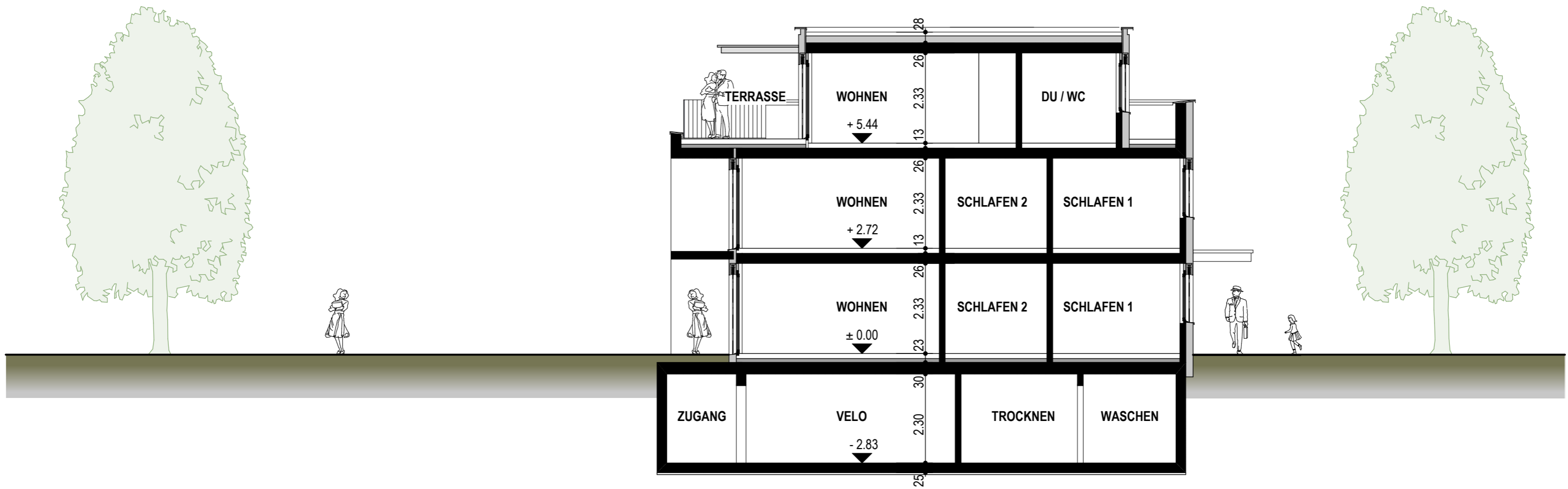
WOHNUNG NR. L 3.1	RECHTS
3 1/2 - ZIMMER - WOHNUNG	
WOHNFLÄCHE :	ca. 87.30 m ²
NETTOWOHNFLÄCHE :	ca. 90.70 m ²
TERRASSE :	ca. 52.40 m ²

WOHNUNG NR. L 3.2	LINKS
3 1/2 - ZIMMER - WOHNUNG	
WOHNFLÄCHE :	ca. 82.10 m ²
NETTOWOHNFLÄCHE :	ca. 91.00 m ²
TERRASSE :	ca. 51.80 m ²



ÜBERBAUUNG SOMMERWIESE

QUERSCHNITT MIETWOHNUNGEN HAUS L



ÜBERBAUUNG SOMMERWIESE
SÜD - FASSADE MIETWOHNUNGEN HAUS L

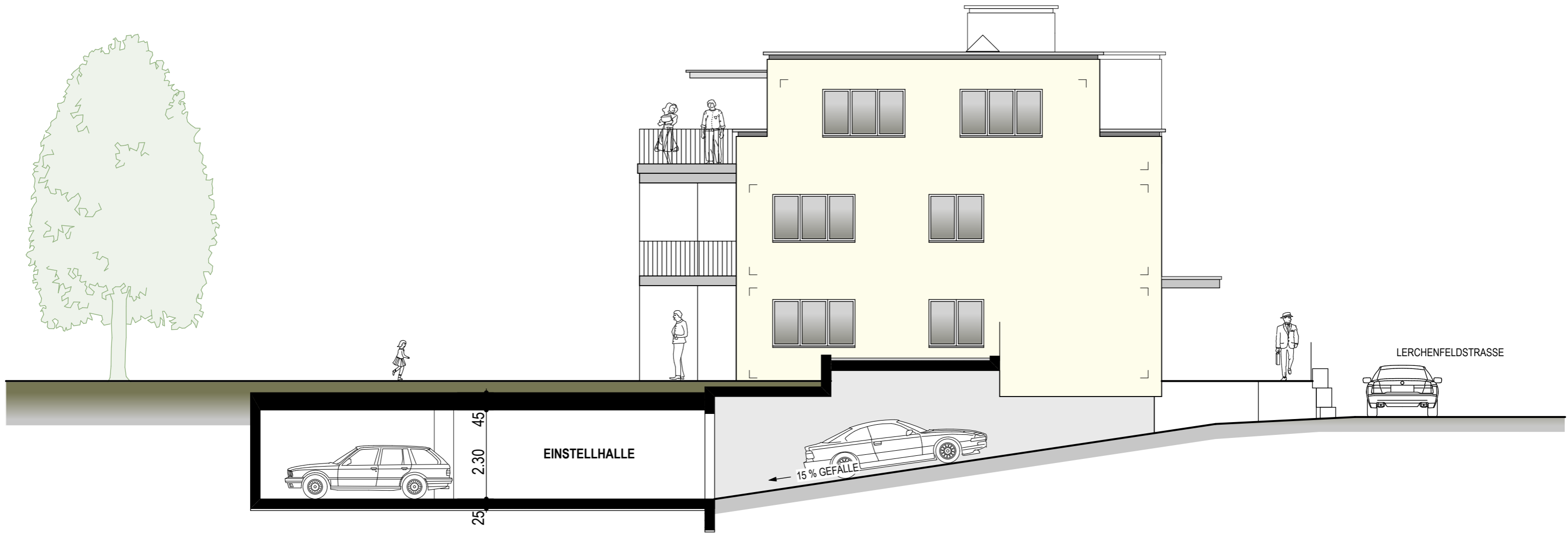


ÜBERBAUUNG SOMMERWIESE
WEST - FASSADE MIETWOHNUNGEN HAUS L



ÜBERBAUUNG SOMMERWIESE

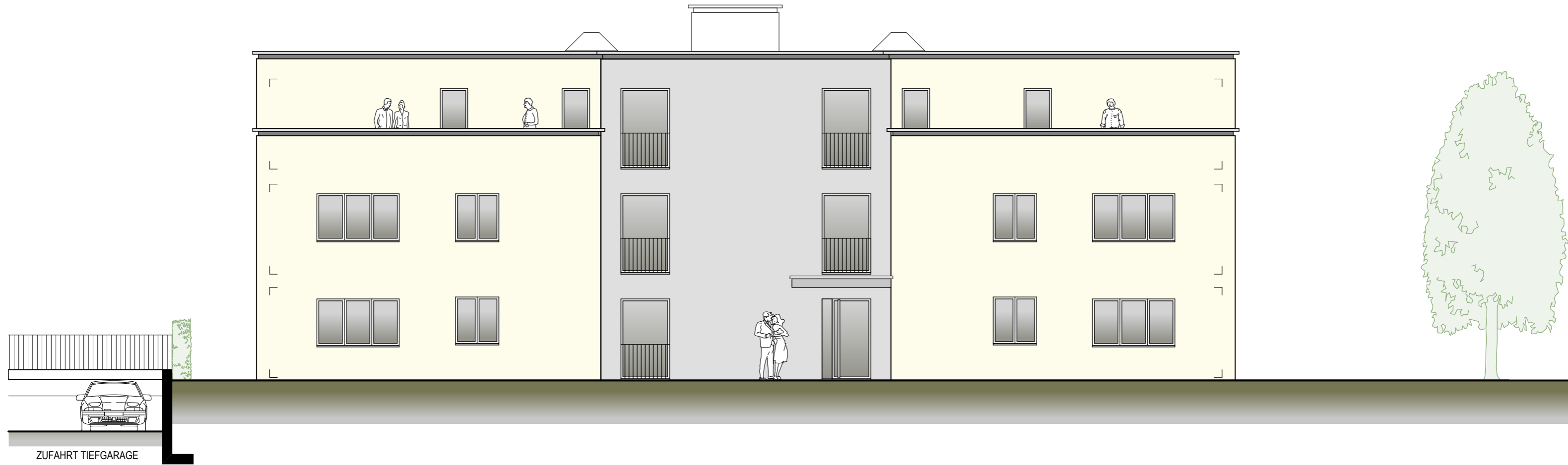
OST - FASSADE MIETWOHNUNGEN HAUS L



ÜBERBAUUNG SOMMERWIESE

NORD - FASSADE

MIETWOHNUNGEN HAUS L



ZUFAHRT TIEFGARAGE